



TAXE D'APPRENTISSAGE 2026

PARTICIPEZ À LA FORMATION DE VOS FUTURS COLLABORATEURS !

Investissez dans le futur en attribuant votre taxe d'apprentissage à l'**École Universitaire de Recherche LIFE (EUR LIFE)**, la composante d'Université Côte d'Azur qui coordonne les formations de licences et masters en Sciences du Vivant et de la Santé.

[soltea.education
.gouv.fr](https://soltea.education.gouv.fr)
Notre code UAI :
0062242E

VERSER LA TAXE D'APPRENTISSAGE À L'EUR LIFE

UN CHOIX GAGNANT

L'Ecole Universitaire de Recherche Sciences du Vivant de la Santé (EUR LIFE) est l'une des 8 EUR («Graduate School» en anglais) thématiques d'Université Côte d'Azur.

Nos thématiques abordent trois grands champs disciplinaires allant de la **biologie moléculaire et cellulaire**, jusqu'à la **physiopathologie** et la **recherche médicale** en passant par les **neurosciences** et la **biologie des écosystèmes**.

Notre objectif : former une nouvelle génération de scientifiques qui seront en mesure de relever les grands défis scientifiques et sociétaux de demain.

LES FORMATIONS ADOSSÉES À L'EUR LIFE

Nos Licences

Licence Professionnelle
**Diagnostic Et Gestion De La Biodiversité
Des Aménagements**

Licence Professionnelle
Génie Biologique Histologique Qualité

Licence **Sciences de la Vie**

Double-licence **Chimie & Sciences de la Vie**

Double-licence **Maths & Sciences de la Vie**

Double-licence **Biologie & Géosciences**

Nos Masters en Sciences Du Vivant

Parcours **Bio-informatique et Biologie Computationnelle**

Parcours **Génétique et Développement**

Parcours **Cancérologie et Recherche Translationnelle**

Parcours International **Indian French Master in Computational Biology**

Parcours **Physiopathologie et Approches THérapeutiques émergentes**

Parcours **Recherche Medecine**

Parcours International ERASMUS
From Membrane Biology to Neuroscience and Experimental Medicine

Parcours International ERASMUS
Biomedical and Computational Sciences in Ageing

Nos Masters en Neurosciences

Neurosciences **Cellulaires et Intégrées**

Euromediterranean Master in **Neuroscience**

International **Neurophysiology** Master



RETROUVEZ TOUTE NOTRE
OFFRE DE FORMATIONS SUR
LIFE.UNIV-COTEDAZUR.FR



L'EUR LIFE EN QUELQUES CHIFFRES



1200 étudiants
dont **150 en stage ou en alternance**



1000 enseignants
et enseignants-chercheurs

17 formations en Licence et Master,
dont **6 parcours internationaux**

11 laboratoires associés mondialement reconnus



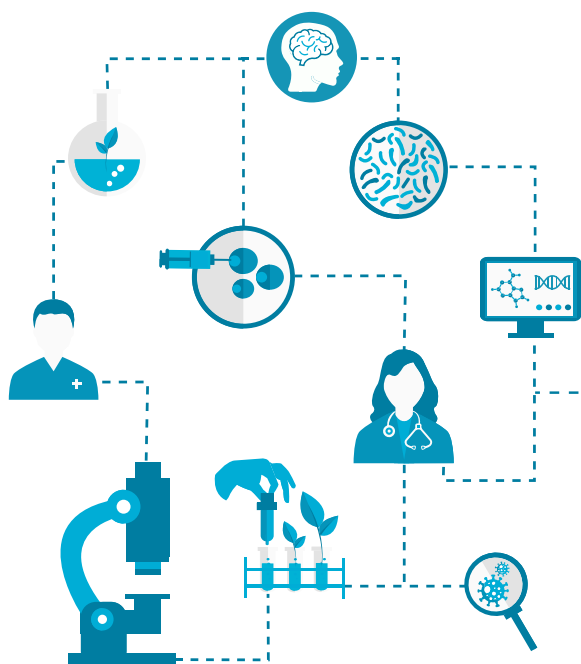
15 start-ups biotech issues de nos laboratoires

Roca Therapeutics; INNOV&SEA; Kekkan-Biologics; Yeast Boost; Therallo; BiPER Therapeutics; NIKAIA Pharmaceutical; DimiCare Biotech; DiogenX; ExAdEx-Innov; Virtu Therapeutics; Innofenso; Mycophyto; Evolutive Agronomy

SOUTENEZ DES PROJETS AMBITIEUX POUR LA PROFESSIONNALISATION DES ÉTUDIANTS

L'entreprise est au coeur de la stratégie de l'EUR LIFE. Nous entretenons des relations privilégiées et tissons des liens forts avec les entreprises grâce à de nombreux accords, au mécénat d'entreprise et aux appels à projets. Nos partenaires sont ainsi étroitement associés à notre pédagogie, à la vie de l'Ecole et aux événements.

Cette stratégie nous permet de mieux comprendre et cibler vos besoins et d'être ainsi au plus près de vos attentes en tant qu'entreprise.



VOTRE SOUTIEN PERMETTRA DE FINANCER :

● **UN ENSEIGNEMENT
D'EXCELLENCE**

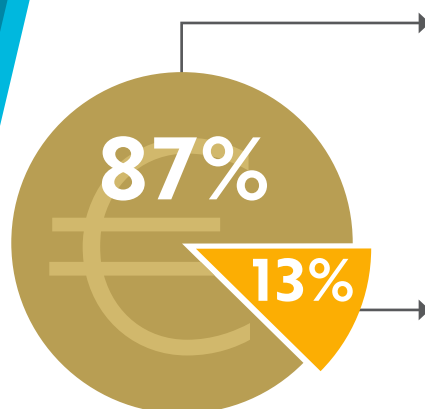
● **DES PROJETS PÉDAGOGIQUES
INNOVANTS**

● **LA RÉNOVATION DE NOS
LOCAUX ET MATÉRIEL
D'ENSEIGNEMENT ET L'ACHAT
DE MATÉRIEL DE POINTE**

Ainsi, en fléchant votre taxe d'apprentissage à l'EUR LIFE, vous :

- Devenez un acteur du développement de l'Ecole Universitaire de Recherche LIFE
- Soutenez concrètement la formation, la recherche et l'innovation scientifique
- Favorisez l'insertion professionnelle des étudiants
- Aidez notre Ecole à diversifier ses sources de financement
- Intégrez un réseau privilégié d'acteurs du monde universitaire

Comment sera répartie votre taxe d'apprentissage ?



87% du montant total serviront
au financement des
FORMATIONS PAR APPRENTISSAGE

- Si votre taxe est de 1000€, **870€** serviraient au fonctionnement des **Licences Professionnelles DEGEBA et GBHQ**

13% du montant total serviront
au financement des **FORMATIONS
TECHNOLOGIQUES ET
PROFESSIONNELLES INITIALES**

- Si votre taxe est de 1000€, **130€** serviraient au fonctionnement de toutes nos autres formations de **Licences & Masters**

Nous verser le solde de votre taxe d'apprentissage, c'est simple et rapide...



La collecte de ce solde intervient via la Déclaration Sociale Nominative (NSM) des employeurs en avril 2025 : les sommes collectées par les URSSAF et les MSA seront reversées à la Caisse des Dépôts (CDC).



TOUT SE FAIT SUR LA PLATEFORME



soltea.education.gouv.fr

Une fois connecté au portail Soltéa, vous pourrez «flécher» votre taxe d'apprentissage vers l'EUR LIFE : utilisez pour cela le moteur de recherche mis à votre disposition sur la plateforme pour nous trouver :

NOM



ÉCOLE UNIVERSITAIRE DE RECHERCHE SCIENCES DU VIVANT ET DE LA SANTÉ LIFE

NOTRE CODE UAI



0062242E

À SAVOIR :

L'Université Côte d'Azur - EUR LIFE n'est plus en mesure de recevoir des versements directs sous forme de chèque ou de virement, ni à générer de reçu fiscal. Il est désormais obligatoire d'utiliser la plateforme SOLTéA pour déclarer à quel établissement vous souhaitez verser taxe d'apprentissage.

Quand flécher votre taxe d'apprentissage ?

CALENDRIER 2026 DE LA PLATEFORME SOLTÉA



1ère période de répartition



12 semaines



à partir du

01 sept.

1^{er} virement des fonds répartis



2ème période de répartition



7 semaines



à partir du

05 nov.

2^{ème} virement des fonds répartis



Fonds non répartis

FIN DE LA CAMPAGNE DE RÉPARTITION

3 semaines



à partir du

26 nov.

Versement des fonds non répartis par voie réglementaire