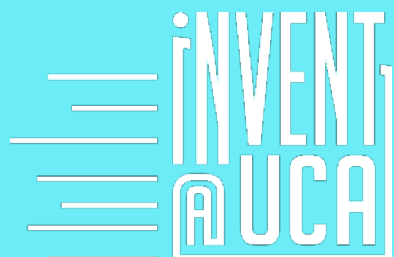


**INVENT@UCA,  
LE PROGRAMME DE COCRÉATION  
POUR BOOSTER L'INNOVATION  
ET LA TRANSFORMATION DIGITALE**



UNIVERSITÉ CÔTE D'AZUR

UNIVERSITÉ  
CÔTE D'AZUR





“

**LA CRÉATIVITÉ,  
C'EST L'INTELLIGENCE  
QUI S'AMUSE.**

Albert Einstein

”



# SOM MAIRE

## P.4 PRÉSENTATION

De Nouvelles Innovations  
Co-Créons l'avenir  
Rejoignez-nous

## P.10 #IMPACT

Invent Business  
Invent Impact Social

## P.14 #EXPLORE

Les Expéditions Invent  
DaySolve  
Des lieux dédiés à la Créativité  
La Créativité en Évènements

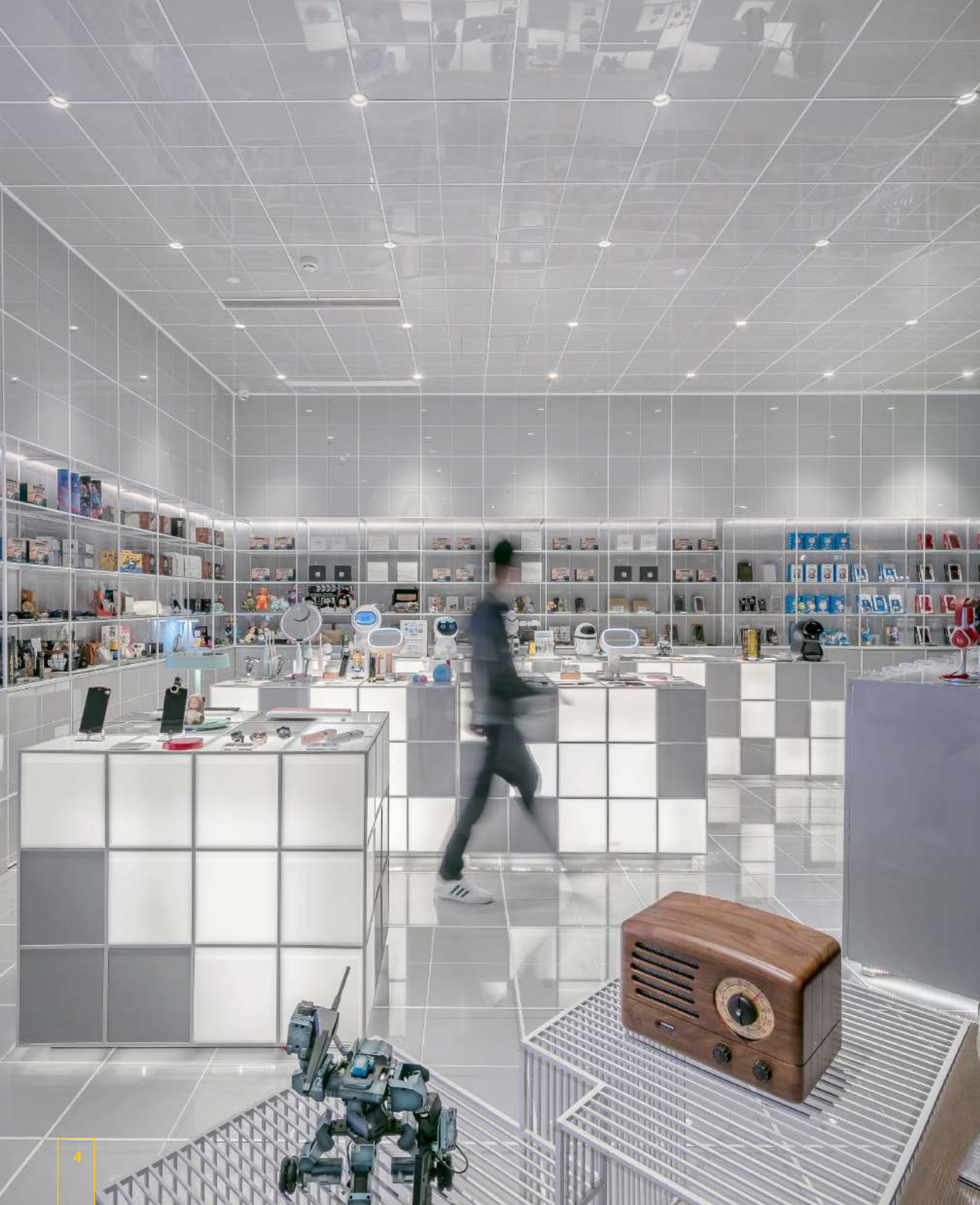
## P.19 CALENDRIER / SAVE THE DATE

## P.20 COMMENT FINANCER ?

## P.21 CONTACTS

Ils nous font confiance  
Nous contacter





## DE NOUVELLES VOIES D'INNOVATIONS

Grâce à INVENT@UCA, les entreprises et organisations du territoire vont pouvoir explorer des voies de développement et d'innovation nouvelles en s'appuyant sur le réservoir des compétences multidisciplinaires d'Université Côte d'Azur. En effet, INVENT@UCA dispose d'un large écosystème d'acteurs : Écoles d'art comme l'ESRA ou la Villa Arson, de design comme la Sustainable Design School, d'ingénieurs comme Polytech, l'Université de Nice Sophia Antipolis et toutes ses spécialités, Écoles de commerce comme SKEMA Business School et l'EDHEC... etc.

Nous déployons une véritable offre de service auprès des entreprises pour développer leurs compétences internes en créativité, innovation, résolution de problèmes complexes (tout ce qui constitue les compétences du 21<sup>ème</sup> siècle reconnues par l'OCDE).

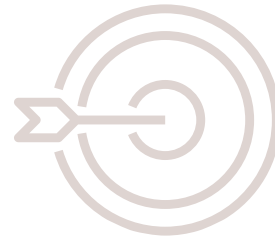
**INVENT@UCA vous propose un véritable parcours de réalisation personnelle et collective dans l'innovation et la créativité.**

A group of hands, some painted yellow and some red, reaching towards the center. The hands are arranged in a circular pattern, with some hands fully painted and others partially painted. The background is dark, making the colors of the hands stand out.

Un parcours  
de réalisation  
personnelle et  
collective dans  
**l'innovation et  
la créativité.**

# LES PROGRAMMES

D'un jour à trois mois, notre ambition est de vous accompagner dans la formation d'innovateurs, d'entrepreneurs et intrapreneurs de talents, capables de résoudre des problèmes complexes avec un fort impact positif. Plusieurs formats au choix, selon les objectifs à atteindre (créer un #impact, pousser la réflexion #reflect ou explorer de nouveaux environnements #explore) :



## #Impact

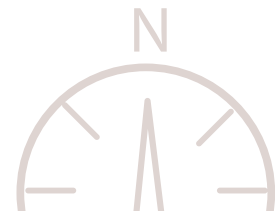
Le programme Invent Business (3 mois pour trouver des solutions innovantes à la problématique d'une entreprise), le programme Invent Impact Social (3 mois pour résoudre un problème sociétal en open source), la journée d-solve (1 jour pour résoudre un problème complexe dans votre organisation).

**Page 10.**

Un accès illimité à nos ressources, des débats SHOTGUN (2H de débats éthiques), des workshops (2 jours de formation par des experts).

**Page 17.**

## #B6LIGF #Reflet



## #Explore

Des séjours (de 2 à 5 jours selon le besoin) comme les expéditions (résolution d'un problème sociétal sur place) en partenariat avec des ONG ou associations locales.

**Page 14.**



LA DESTINATION  
DU CHERCHEUR  
DÉPEND DE LA ROUTE  
QU'IL SUIV.



# CO-CRÉONS L'AVENIR

Si vous cochez au moins une case, **INVENT@UCA** est fait pour vous !

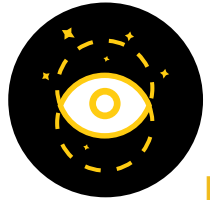
Vous voulez :

- Vous former, vous et vos employés, aux compétences du 21<sup>ème</sup> siècle (créativité, Design Thinking et résolution des problèmes complexes, ...).
- Identifier les mégatrends de votre secteur d'activité et vous projeter dans l'avenir.
- Engager une transformation interne en co-construisant une solution collaborative.
- Prototyper et tester une innovation.
- Participer à des projets sociétaux à impact positif.
- Cocréer avec la génération Y.
- Recruter de jeunes talents.



# REJOIGNEZ L'UN DES PLUS GRANDS ÉCOSYSTÈME DE L'INNOVATION FRANÇAIS

Pour innover à vos côtés et bénéficier d'une approche diversifiée et transversale nécessaire à la cocréation, UCA vous apporte une équipe pluridisciplinaire composée d'étudiants, experts, makers et chercheurs :



**22** CENTRES DE CRÉATIVITÉ ET D'INNOVATION

Un réseau de 22 centres de créativité et d'innovation labellisés à travers le monde.



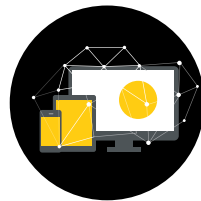
**30 000** ÉTUDIANTS

Une pépinière de talents pluridisciplinaires (Sciences, Informatique, Droit, Économie, Médecine, Écoles d'art et de Design, Ingénieurs : Polytech et MIAGE, écoles de commerce : SKEMA et EDHEC, ...).

## UNE ÉQUIPE DE FACILITATEURS



Une équipe de facilitateurs formés aux méthodes de Design Thinking et autres méthodes bottom-up de l'innovation (ISMA 360, FOCAL).



**1** EXPERT CORNER

Un expert corner pour être informé des mégatrends de votre secteur et de l'impact des nouvelles technologies sur votre activité.



**+2000** CHERCHEURS

A la pointe de leur discipline.



**2** FABLAB



**2** INCUBATEURS



# #IMPACT

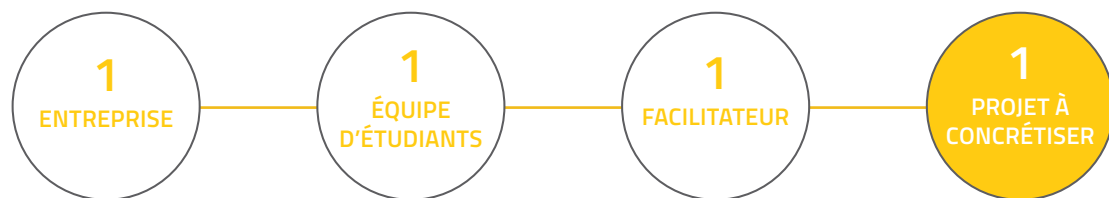
Booster votre capacité à innover  
avec le concept de cocréation.



# INVENT CÔTE D'AZUR

## BUSINESS

Vous souhaitez explorer une piste de développement de projet pour votre entreprise tout en bénéficiant d'une approche neuve, multidisciplinaire et internationale dans un cadre qui sécurise votre entreprise et votre propriété intellectuelle ? Vous souhaitez faire vivre une nouvelle expérience de formation concrète en innovation à vos employés ? **Testez INVENT CÔTE D'AZUR !**



### LE CONCEPT

À partir d'un cas réel conçu avec vous, nous recrutons une équipe-projet sur-mesure parmi le réservoir de talents et de compétences multidisciplinaires (étudiants en Licence, Master ou Doctorat).

Pendant 3 mois, vous, ou vos collaborateurs, participez à des ateliers de Design Thinking pour cocréer une solution innovante et répondre à la problématique de votre entreprise. Les équipes sont accompagnées par des facilitateurs expérimentés et bénéficient de tout le réseau et des méthodes d'Invent@UCA.

### UN RÉSEAU MONDIAL

Faire l'expérience Invent@UCA, c'est bénéficier de l'expertise potentielle d'un réseau international qui travaille ensemble pour maintenir un haut niveau de développement de méthodes.

Vous pourrez ainsi proposer votre cas d'entreprise à une équipe en Chine, en Afrique du sud, en Finlande, ... et accéder à une approche culturelle différente pour tester vos innovations dans le monde entier.



# INVENT CÔTE D'AZUR

## IMPACT SOCIAL

**Vous souhaitez résoudre un challenge RSE ou sociétal avec impact positif (Profit, People, Planet) ?**

**ENTREPRISES, COLLECTIVITÉS,  
INSTITUTIONS, FONDATIONS,  
ASSOCIATIONS, CITOYENS,  
COMMENT S'ENGAGER ?**

- Proposez des challenges locaux (par exemple, réduire la production de déchets à Nice) ou internationaux (lutter contre la malnutrition à Madagascar).
- Soutenez des challenges à impact positif par le mécénat financier ou de compétences.



# INVENT CÔTE D'AZUR

## IMPACT SOCIAL

### POURQUOI S'ENGAGER ?

- Devenir mentor de projets.
- Cocréer avec les générations Y sur des challenges sociétaux (environnementaux, économiques, sociaux).
- Faire de sa structure un exemple d'engagement sociétal.
- Accompagner la transition vers des modèles durables.
- Soutenir financièrement les jeunes générations dans des actions concrètes et positives.
- Se former à des méthodes de résolution de problèmes complexes inédites et réutilisables.

#### ALLER PLUS LOIN :

- Liste des challenges en partenariat avec l'ADEME :  
[http://wiki.lafabriquedesmobilites.fr/wiki/Bootcamp\\_T3ET](http://wiki.lafabriquedesmobilites.fr/wiki/Bootcamp_T3ET)
- La Fondation KPMG qui investit dans un réseau d'incubateurs d'ESS (entreprises sociales et solidaires) nommé Enactus France en mobilisant des collaborateurs pour accompagner les étudiants dans la création d'entreprises sociales.



**#EXPLORE**

Créer ensemble et ailleurs  
des solutions nouvelles.

**iNVENT**  
**@UCA**  
UNIVERSITÉ CÔTE D'AZUR

# LES EXPÉDITIONS INVENT

## OBJECTIF

Résoudre in-situ et en cocréation des challenges portés par des ONG.

## MÉTHODOLOGIE

Les méthodologies utilisées sont celles du programme Invent Impact Social (voir précédemment) pour assurer la cocréation de solutions nouvelles avec l'écosystème local (entreprises, citoyens, collectivités, associations...).

## LE CONCEPT

**2** JOURS À MOIS

**1** DESTINATION FORMATION PROFESSIONNELLE

**1** ÉQUIPE PLURIDISCIPLINAIRE PROJET À MENER



EXEMPLE DE PROGRAMME



LEARNING EXPEDITION ON SITE

IMPLEMENTATION & HANDOVER ON SITE

Les idées fusent, la méthode se met en place et dirigent la pensée, la structure afin d'obtenir une nouvelle façon de procéder. Fin de matinée, quatre groupes se forment (...). Mise en commun. Nous sommes surpris des données restituées. (...)

J. Plessis, Directrice générale de SophiaMag

# DAYSOLVE

## RÉSoudre UN PROBLÈME COMPLEXE EN UN JOUR

### LA MÉTHODE FOCAL

Participez à un atelier d'une journée dédié à la résolution d'un problème dans votre organisation ou dans votre environnement avec des experts de l'innovation.

Facilité grâce à des techniques d'intelligence collective et la méthode de résolution de problème FOCAL, l'atelier propose de trouver des repères pour innover dans l'incertain et de discerner les options réalistes pouvant conduire à des solutions réellement originales et pertinentes face au problème de départ.

Ces méthodes ont été testées auprès de milliers d'étudiants, d'une soixantaine d'incubateurs, de différents types d'institutions, Fab labs, start-ups, entreprises établies, collectivités territoriales et écoles. Elles ont permis à des dirigeants d'entreprises de trouver des solutions non intuitives à des impasses dans lesquelles leurs modèles économiques les enfermaient, leur permettant d'imaginer des solutions sous un angle différent. Elles ont aussi permis à des territoires de porter des projets novateurs favorisant le mieux-être individuel et collectif.

En savoir plus sur FOCAL Harvard Business Review France :

<https://www.hbrfrance.fr/chroniques-experts/2017/06/15848-resoudre-problemes-complexes/>





## DES LIEUX DÉDIÉS À LA CRÉATIVITÉ

350m<sup>2</sup> dédiés à la créativité et à l'innovation vous attendent au cœur du campus Saint-Jean-d'Angely à Nice. Lieu atypique avec sa verrière de 10 mètres de haut et ses œuvres artistiques, l'espace Vernassa est 100% modulable, permettant l'organisation de congrès, de workshops ou de groupes de travail, ...

D'une capacité d'accueil de 100 personnes, notre espace de créativité se trouve au centre d'un complexe disposant de nombreux amphis (200 à 500 personnes), de salles (20 à 40 personnes) et d'espaces ouverts. Nous organisons et animons régulièrement des événements d'entreprises et d'associations : workshops, bootcamp, team building, afterwork...

**Venez découvrir ce lieu de créativité et d'innovation unique !**

**Hommage à Moebis, 1971**

©Cédric Forino

## LA CRÉATIVITÉ EN ÉVÈNEMENTS

Nous avons à la fois l'expérience, le réseau et l'espace pour vous accompagner, qu'il s'agisse d'un projet éphémère ou récurrent. Nous pouvons faire émerger des idées et des solutions lors d'hackathons, de start-up weekend ou de workshops.

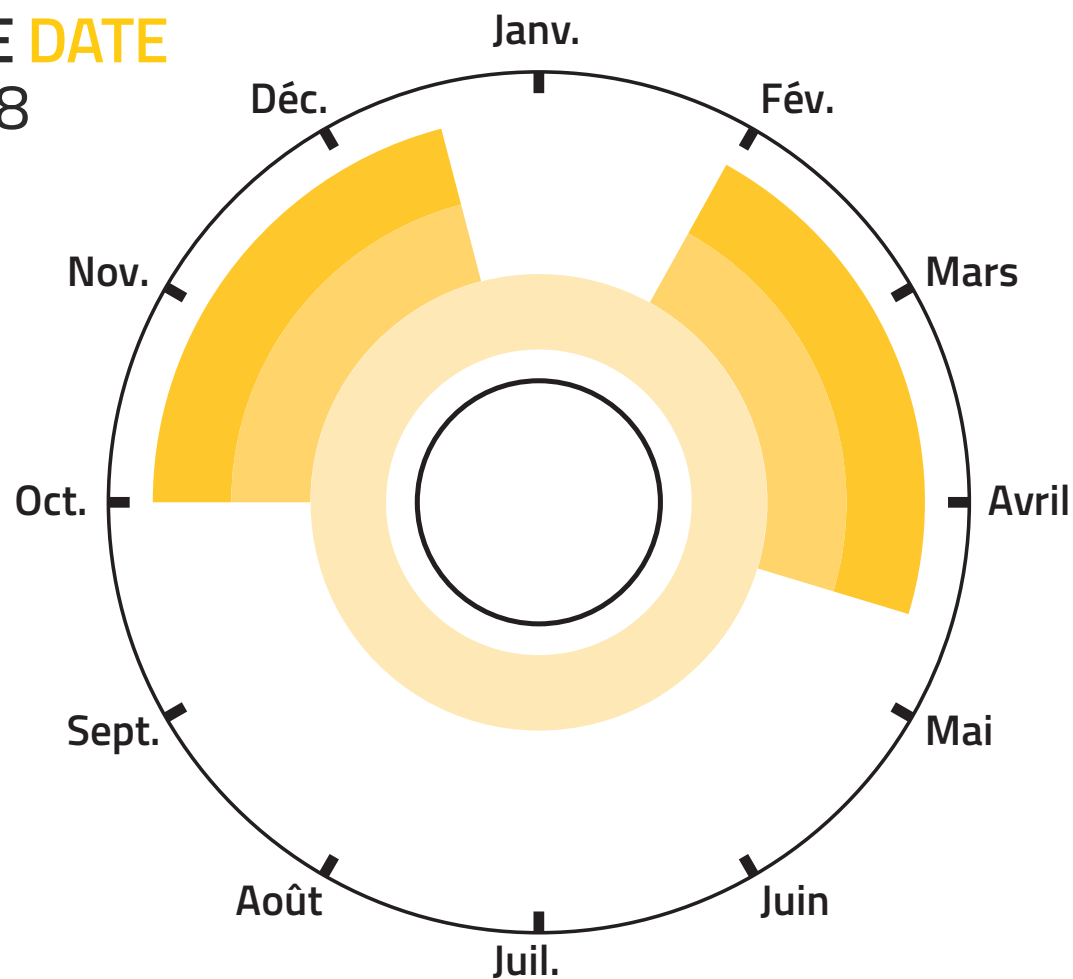


**CONFIEZ-NOUS  
VOTRE PROJET :  
NOUS EN FERONS  
UNE RÉALITÉ ET UN  
ÉVÈNEMENT UNIQUE !**



# SAVE THE DATE

## FALL 2018



## CALENDRIER

### INVENT BUSINESS

- Kick-off (1 jour\*)
- 2 x Expert day (1 jour\*)
- 2 x JAMS (2 jours\*)
- Final Demo (1 jour\*)

\*durée du format

### INVENT IMPACT SOCIAL

- Kick-off exploration (1 jour\*)
- 4 x Expert day (2 jours\*)
- 2x Coaching (demi-journée\*)
- 1 x JAM (1 jour\*)
- Final Demo (1 jour\*)

\*durée du format

### ÉVÈNEMENTS RÉCURRENTS

- Shotgun débats : 1 fois par mois
- Hackathon/JAM : 2 fois par an
- Learning Expedition : 2 fois par an

### ÉVÈNEMENTS À LA CARTE

Day solve, Expert Workshop

# COMMENT FINANCER VOTRE EXPÉRIENCE ?

De nombreux dispositifs de financement existent pour vous permettre de faire appel au dispositif INVENT@UCA :



Pour tous ces financements nous vous invitons à vous rapprocher des organismes responsables : communes, intercommunalités, régions, ministère et instances communautaires pour bénéficier du grand nombre d'aides qui entourent les domaines de l'innovation et de la transformation numérique.

## LA FORMATION

La participation aux différents modules du programme INVENT@UCA permet de bénéficier d'une montée en compétences adaptées aux besoins de votre entreprise. Ces formations peuvent être financées partiellement ou totalement par l'OPCA (organisme paritaire collecteur agréé) de votre branche d'activité.

## FOND D'INVESTISSEMENT PAR LES ENTREPRISES DE LA RÉGION (FIER) PACA

Fonds régional d'innovation, Fonds régional d'innovation sociale, Partenariat régional d'innovation : L'objectif régional de transformation numérique des entreprises, de nombreux fonds de la région soutiennent les initiatives telle que INVENT@UCA.

## LE DISPOSITIF TOURISME NUMÉRIQUE DE LA CCI NICE CÔTE D'AZUR EN PARTENARIAT AVEC LA RÉGION

## FINANCEMENT PUBLIC DE L'EUROPE ET DE LA CCI

## LE CRÉDIT IMPÔT RECHERCHE

Permet de réduire de 30% ses dépenses en recherche et développement. Il est déductible de l'impôt sur le revenu ou sur les sociétés dû par les entreprises au titre de l'année où les dépenses ont été engagées. Il s'agit donc d'une aide fiscale destinée à soutenir et encourager les efforts de recherche et développement des entreprises, quel que soit leur secteur d'activité, leur taille et leur organisation.

## LE MÉCÉNAT DE COMPÉTENCES

Pour redynamiser son quotidien professionnel, cette formule permet aux collaborateurs d'une entreprise de consacrer plusieurs jours par an à un projet d'intérêt général tout en bénéficiant d'avantages fiscaux. Aujourd'hui, 24.000 entreprises en France le pratiquent déjà.

- Pour contribuer à l'intérêt général.
- Pour exprimer les valeurs de votre structure et valoriser son image.
- Pour renforcer l'implication, l'épanouissement et la fierté d'appartenance de vos collaborateurs.
- Pour améliorer l'ancrage local de votre structure.

Que ce soit pour un don financier, un don en nature ou du mécénat de compétences, vous bénéficiez de réductions d'impôts sur les bénéfices égales à 60% du montant du don effectué pour un projet reconnu d'intérêt général.

# ILS NOUS FONT CONFIANCE



« Le Design Thinking est une approche originale que nous n'avons pas l'habitude d'utiliser dans nos fonctions de dirigeants et qui est pourtant intéressante pour développer des projets futurs en interne ».

**Régis Hoyer, Directeur du CROUS Nice - Toulon**



« GSF a été la première entreprise du secteur privé à être partenaire du projet Invent Business en France. Nous avons découvert des équipes pointues, techniques, avec des idées innovantes qui ont pris en compte nos challenges ».

**Yann Fournet, Responsable Pôle Recrutement GSF**



« Notre ambition est de partir d'une innovation étudiante à une cocréation avec des experts partenaires dans le principe de créer une coopération complémentaire. Ce processus collaboratif nous permettra de nous former à ces nouveaux modes d'innovation ».

**Guilaine Debras, Maire de Biot**



« Alimentation biologique, circuits courts, zéro déchet, agriculture urbaine ou numérique au service de l'alimentation durable, autant de thèmes au menu de cette journée de cocréation pour une centaine de participants étudiants et entrepreneurs ».

**Creative Event le 27/02**

## MAIS AUSSI...





## CONTACTS

[invent@univ-cotedazur.fr](mailto:invent@univ-cotedazur.fr)



24 Avenue des Diables Bleus  
06300 NICE